

## 伝統の素材と最新技術を融合した高級カースピーカー、 「New K2 Power」シリーズ 計9機種を発売 2ウェイ/3ウェイ・コンポーネントキットを新発売

ビーウィズ株式会社(本社:佐賀県鳥栖市、代表取締役:中島 敏晴)は、フランス FOCAL(フォーカル)社製カースピーカーの新製品として、FOCAL伝統のアラミド振動板と、特許技術「Mインバーテッド・ドームトゥイーター」や「TMDコーンウーファー」などの最新技術を融合してフルモデルチェンジを果たした高級カースピーカー、「New K2 Power」シリーズ計9機種を2016年3月上旬より全国のFOCAL製品取扱販売店で発売いたします。本製品は、2016年2月12日(金)～14日(日)まで開催される「大阪オートメッセ2016」にて日本初公開いたします。

※ブース内での製品展示のみとなり、搭載デモカーはご用意しておりません。あらかじめご了承ください。



<本件に関するお問い合わせ先>

ビーウィズ株式会社 〒841-0047 佐賀県鳥栖市今泉町2249-4  
Tel.0942-85-8888 Fax.0942-85-0868 e-mail.press@focal.audio.jp

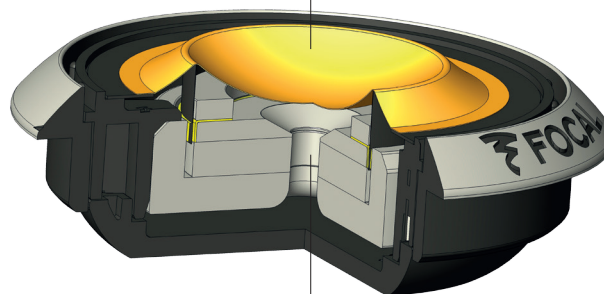
<http://www.focal-audio.jp>

## 「New K2 Power」シリーズ 新製品概要

今回発売する「New K2 Power」シリーズは、FOCAL Car Audio誕生当時のアイデンティティである黄色のアラミド系振動板を継承するK2 Powerシリーズの最新世代モデルです。「New K2 Power」シリーズは全機種とも、振動板素材以外にK2 Power従来モデルとの共通点がほとんど存在しない完全新規設計。特徴的なM型断面のアラミド振動板を持つMインバーテッド・ドームトウィーターと、サラウンド(エッジ)部にリブ状の特殊チューニングダンパー(TMD:チューンドマスダンパー)を一体成型したTMDアラミドコーンウーファーというふたつの特許技術を採用して、アラミド振動板の新たな可能性に挑戦しています。さらに、圧倒的なパワーハンドリングを実現するサブウーファー2機種も新たにラインアップ。当社では、フランス本国と同じ計9機種(2ウェイ・セパレートスピーカーキット5機種、3ウェイ・セパレートスピーカーキット1機種、2ウェイ・コアキシャルスピーカーキット1機種、サブウーファー2機種)すべてを国内市場に導入し、カーオーディオ愛好家の皆様の多様なニーズに応えてまいります。

Mインバーテッド・ドームトウィーター構造図

M型断面アラミドドーム振動板  
(特許技術)



密閉型減圧バックチャンバー

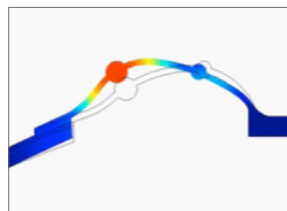
TMDアラミドコーンウーファー振動板断面図



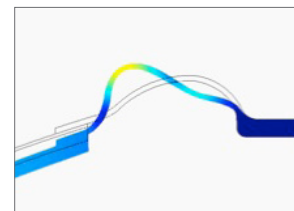
TMD:チューンドマスダンパー  
(特許技術)

Wサンドウィッチ構造アラミドコーン

TMD:チューンドマスダンパーの動作シミュレーション図



New K2 Powerシリーズの  
TMD採用サラウンド



通常のサラウンド

<本件に関するお問い合わせ先>

ビーウィズ株式会社 〒841-0047 佐賀県鳥栖市今泉町2249-4  
Tel.0942-85-8888 Fax.0942-85-0868 e-mail.press@focal.audio.jp

<http://www.focal-audio.jp>

## 「New K2 Power」シリーズ 主な技術的特徴

---

### ■トウイーター部

- ・ 車室内での指向特性を大幅に改善し、22kHzまでのスムーズな高域周波数特性と低歪率も実現するM型断面アラミドドーム振動板(特許技術)採用のMインバーテッド・ドームトウイーター
- ・ 不要共振を抑えて高域の再現性を高めるとともにトウイーターの低域側再生限界も拡大し、ウーファーとの音のつながりをより自然にする密閉型減圧バックチャンバー
- ・ フラッシュマウント、オンダッシュマウント、純正交換(純正グリル裏側から装着)の3通りの装着方法に対応する3種類の専用アタッチメントを付属

### ■ウーファー部

- ・ サラウンド(エッジ)部の振動の乱れをコントロールすることで中域周波数特性や指向特性、歪特性を改善するTMD:チューンドマスダンパー(特許技術)を採用したTMDアラミドコーンウーファー
- ・ ボールピース周囲を前後に貫通する6個の通気口が生み出す気流によってボイスコイルを効率的に冷却し、応答特性やパワーハンドリング性能を向上させるラジアルVCベンディングシステム(ES 165K2/KX2/KX3)
- ・ これまで見逃されてきたスパイダー部の分割振動を抑えて偏りのない正確な駆動を実現し、音のリニアリティとパワーハンドリング性能を高めてロングライフ化も可能にするプログレッシブスパイダー

### ■ネットワーク部

- ・ 音響専用パーツを積極投入した高音質設計(2/3ウェイ・セパレートキット全機種)
- ・ 3段階(-3、0、+3dB)のトウイーターレベル調整を装備(2/3ウェイ・セパレートキット全機種)
- ・ バイアンプ接続対応(ES 165K2/KX2/KX3)

### ■サブウーファー

- ・ 駆動領域を拡大して高い音圧レベルと低歪率を両立するカタナリー形状ラバーサラウンド
- ・ ボールピース周囲を前後に貫通する6個の通気口が生み出す気流によってボイスコイルを効率的に冷却し、応答特性やパワーハンドリング性能を向上させるラジアルVCベンディングシステム
- ・ これまで見逃されてきたスパイダー部の分割振動を抑えて偏りのない正確な駆動を実現し、音のリニアリティとパワーハンドリング性能を高めてロングライフ化も可能にするプログレッシブスパイダー

2ウェイ・コアシャルスピーカーキット / EC 165 K



EC 165 K 主な仕様 標準価格 ¥75,000(税抜)

ウーファー：165mm(VC25mm)、TMDアラミドコーン型

ツイーター：Mインバーテッド・アラミドドーム型

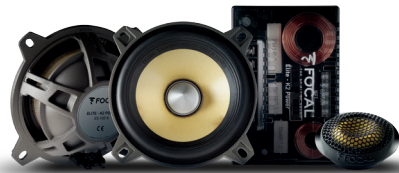
再生周波数帯域：60Hz~22kHz

定格入力/最大入力：80W/160W

インピーダンス：4Ω

出力音圧レベル：93dB(2.83V/1m)

2ウェイ・コンポーネントスピーカーキット / ES 100 K



ES 100 K 主な仕様 標準価格 ¥65,000(税抜)

ウーファー：100mm(VC20mm)、TMDアラミドコーン型

ツイーター：20mm、Mインバーテッド・アラミドドーム型

再生周波数帯域：110Hz~22kHz

定格入力/最大入力：60W/120W

インピーダンス：4Ω

出力音圧レベル：90dB(2.83V/1m)

ネットワーク：12/12dB(3.5kHz)

2ウェイ・コンポーネントスピーカーキット / ES 130 K



ES 130 K 主な仕様 標準価格 ¥70,000(税抜)

ウーファー：130mm(VC25mm)、TMDアラミドコーン型

ツイーター：20mm、Mインバーテッド・アラミドドーム型

再生周波数帯域：65Hz~22kHz

定格入力/最大入力：80W/160W

インピーダンス：4Ω

出力音圧レベル：90dB(2.83V/1m)

ネットワーク：6-12/12dB(3.5kHz)

2ウェイ・コンポーネントスピーカーキット / ES 165 K



ES 165 K 主な仕様 標準価格 ¥75,000(税抜)

ウーファー：165mm(VC32mm)、TMDアラミドコーン型

ツイーター：20mm、Mインバーテッド・アラミドドーム型

再生周波数帯域：60Hz~22kHz

定格入力/最大入力：100W/200W

インピーダンス：4Ω

出力音圧レベル：90.8dB(2.83V/1m)

ネットワーク：6-12/12dB(3kHz)

2ウェイ・コンポーネントスピーカーキット / ES 165 K2



ES 165 K2 主な仕様 標準価格 ¥90,000(税抜)

ウーファー：165mm(VC32mm)、TMDアラミドコーン型

ツイーター：20mm、Mインバーテッド・アラミドドーム型

再生周波数帯域：60Hz~22kHz

定格入力/最大入力：100W/200W

インピーダンス：2Ω

出力音圧レベル：92.8dB(2.83V/1m)

ネットワーク：6-12/12dB(3.5kHz)、バイアンプ接続対応

<本件に関するお問い合わせ先>

ビーウイズ株式会社 〒841-0047 佐賀県鳥栖市今泉町2249-4  
Tel.0942-85-8888 Fax.0942-85-0868 e-mail.press@focal.audio.jp

<http://www.focal-audio.jp>

2ウェイ・コンポーネントスピーカーキット / ES 165 KX2



ES 165 KX2 主な仕様 標準価格 ¥110,000(税抜)

ウーファー：165mm(VC40mm)、TMDアラミドコーン型

トゥイーター：25mm、Mインバーテッド・アラミドドーム型

再生周波数帯域：55Hz~22kHz

定格入力/最大入力：120W/240W

インピーダンス：2Ω

出力音圧レベル：92.5dB(2.83V/1m)

ネットワーク：6-12/12-18dB(3kHz)、バイアンプ接続対応



3ウェイ・コンポーネントスピーカーキット / ES 165 KX3



ES 165 KX3 主な仕様 標準価格 ¥180,000(税抜)

ウーファー：165mm(VC40mm)、TMDアラミドコーン型

ミッドレンジ：80mm、TMDアラミドコーン型

トゥイーター：25mm、Mインバーテッド・アラミドドーム型

再生周波数帯域：45Hz~22kHz

定格入力/最大入力/インピーダンス：120W/240W/4Ω

出力音圧レベル：93dB(2.83V/1m)

ネットワーク：6-12/12/12dB、バイアンプ接続対応

サブウーファー / E 25 KX



E 25 KX 主な仕様 標準価格 ¥80,000(税抜)

口径：250mm

ボイスコイル径/高さ：65mm/55mm

振動板：アラミドコーン型、カタナリー形状ラバーサラウンド

再生周波数帯域：25Hz~500Hz

定格入力/最大入力：600W/1200W

インピーダンス：4+4Ω

出力音圧レベル：87.5dB(2.83V/1m)

サブウーファー / E 30 KX



E 30 KX 主な仕様 標準価格 ¥100,000(税抜)

口径：300mm

ボイスコイル径/高さ：65mm/55mm

振動板：アラミドコーン型、カタナリー形状ラバーサラウンド

再生周波数帯域：25Hz~500Hz

定格入力/最大入力：800W/1600W

インピーダンス：4+4Ω

出力音圧レベル：90dB(2.83V/1m)